

Bauanleitung

Bausatz 1076/09 HOe

1076/12 HOm

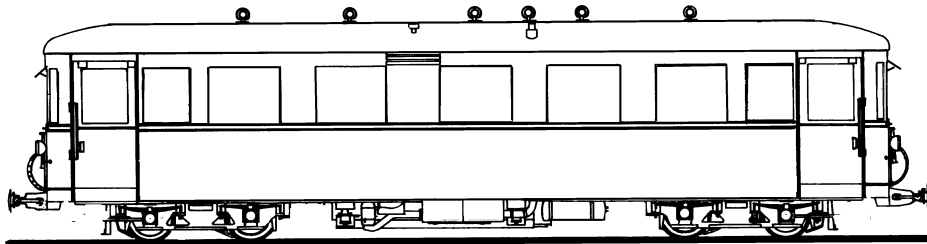
Dessau Dieseltriebswagen T 1
Rügenschke Kleinbahnen

Spurweite 750 mm

Stückliste

Bitte kontrollieren Sie **vor** dem Öffnen der Beutel anhand der folgenden Stückliste die Vollständigkeit der Teile. Der Inhalt ist genau gezählt und gewogen. Sollte dennoch ein Teil fehlen oder defekt sein, so senden Sie uns bitte den **ganzen** Beutel **ungeöffnet** zurück. Nur so können wir Ersatz leisten.

| Teil-Nr. | Stück | Bezeichnung | Best.Nr. | Teil-Nr. | Stück | Bezeichnung | Best.Nr. |
|-----------------|--------|---|------------|-----------------|-------|--------------------------------|----------|
| Beutel 1 | | | | Beutel 2 | | | |
| 4 | 1 | Bodenteil mit Lüfterblech | 21.101 | - | 1 | Satz Sitze | 20.258 |
| 3 | 1 | Bodenteil mit Tank | 21.116 | 10 | 2 | Schrauben 2,2 x 6,5 | 24.659 |
| 6 | 4 | Drehgestellseitenteil | 21.301 | | | | |
| 7 | 2 | Drehgestellkopfstück | HOe 21.301 | | | | |
| 8 | 2 | Drehgestellkopfstück m. Schienenräumer | HOe 21.301 | | | | |
| 7 | 2 | oder w.o. jedoch | HOm 21.302 | | | | |
| 8 | 2 | oder w.o. jedoch | HOm 21.302 | | | | |
| 9 | 4 | Trittkästen | 21.359 | | | | |
| 16 | 4 | Türabschlußbleche | 21.359 | | | | |
| 17/37 | 1 Paar | Instrumententische | 20.259 | | | | |
| 51 | 2 | Scheibenwischer | 21.600 | | | | |
| 19 | 2 | Bremshebel | 21.558 | | | | |
| 18 | 2 | Schalträder | 21.558 | 33 | 1 | Blatt Beschriftung | 29.1076 |
| 13 | 6 | Dachlüfter | 21.700 | - | 1 | Ms-Draht | 24.692 |
| 47 | 2 | Bremsschläuche | 21.215 | | | Fensterstreifen | 24.999 |
| 15 | 1 | Auspuff | 21.215 | | | | |
| 14 | 1 | Lüfter | 21.215 | | | | |
| 30 | 1 | Fahrschalter | 21.215 | | | | |
| 60 | 2 | Fallhakenpuffer | 21.044 | 11 | 1 | Dach | 20.205 |
| 61 | 2 | Fallhaken | 21.045 | 35 | 1 | Seitenwand ohne Lüfter | 20.201 |
| 40 | 2 | Sonnenblenden | 21.419 | 34 | 1 | Seitenwand mit Lüfter | 20.200 |
| 50 | 2 | Pfeifen | 21.419 | 36 | 1 | Trennwand | 20.202 |
| 48 | 2 | Kupplungshaken (Modell) | 21.419 | 31/38 | 2 | Stirnwände | 20.203 |
| 45 | 4 | Zughaken (Original) | 21.419 | 5 | 1 | Motoratrappe (Gewicht) | 20.204 |
| 46 | 4 | Scheinwerfer | 21.419 | | | | |
| 41 | 2 | Pufferhülsen | 21.419 | | | | |
| 44 | 2 | Pufferteller | 21.419 | sowie | 1 | Bauplan und Bauzeichnung | |
| | | | | | 1 | Seitenansicht und Frontansicht | |



ALLGEMEINE HINWEISE

WICHTIG – BITTE UNBEDINGT VOR BAUBEGINN LESEN

Nehmen Sie nur die gerade benötigten Teile aus den Beuteln.
Entgraten Sie alle Teile sorgfältig. Gußteile trennen Sie am besten mit einer Laubsäge oder mittels Trennscheibe vom Anguß.

Bevor Sie die Teile abtrennen, vergewissern Sie sich über die richtige Schnittstelle. Dann prüfen Sie den exakten Sitz der Teile vor dem Befestigen durch „trockenes“ Anpassen. Dies ist immer erforderlich und besonders bei dünnen oder gebogenen Teilen, die sich in der Packung gern verziehen.

Bitte bedenken Sie, daß Messing- und Weißmetallgußteile einzeln und manuell in Gummiformen hergestellt werden. Dies kann zu leichten Maßschwankungen führen, ist aber kein Herstellungsfehler.

Sollte trotz genauer Kontrolle ein Teil Grund zur Beanstandung geben, tauschen wir Ihnen dieses gern aus. Wir haben auch Verständnis dafür, daß zuweilen dieses oder jenes Teil bei der Verarbeitung zerstört wird. Darum können Sie bei uns alle Teile unter Angabe der Artikelnummer extra beziehen. Allerdings können manche Ätzteile oder Gußteile nur im kompletten Satz (d.h. verschiedene Teile mit gleicher Artikelnummer) verschickt werden.

Folgendes Werkzeug sollten Sie sich zurechtlegen und auf einwandfreie Funktion überprüfen. Kleiner Uhrmacherschraubenzieher (1,5 und 2,5 mm), spitze Pinzette und eine nicht ganz so spitze Pinzette, die dafür aber etwas kräftiger ist, quasi als Mittelding zwischen Zange und Pinzette, mittlere Haushaltsschere, Laubsäge und/oder Bohrzweig, Stichlocheife Hieb 5, diverse Nadelfeilen, diverse Bohrer (Durchmesser siehe Bauanleitung), wasserfestes Schmirgelpapier (Körnung 180 – 320) und natürlich als wichtigstes Utensil Lötstation oder LötKolben. Ideal ist auch kleiner Schraubstock mit glatten Backen, den Sie mittels Kugelgelenk in die gewünschte Position schwenken können.

Beim Farbauftrag mit Sprühdosen verdeckt die Lackierung meist feine Einzelheiten, besonders Nieten und dünne Linien. Die Pinsellackierung sollten Sie ohnehin nur bei farblich abgesetzten Kleinteilen anwenden. Ideal zum Lackieren ist eine kleine Heimlackieranlage mit Kompressor und Spritzpistole.

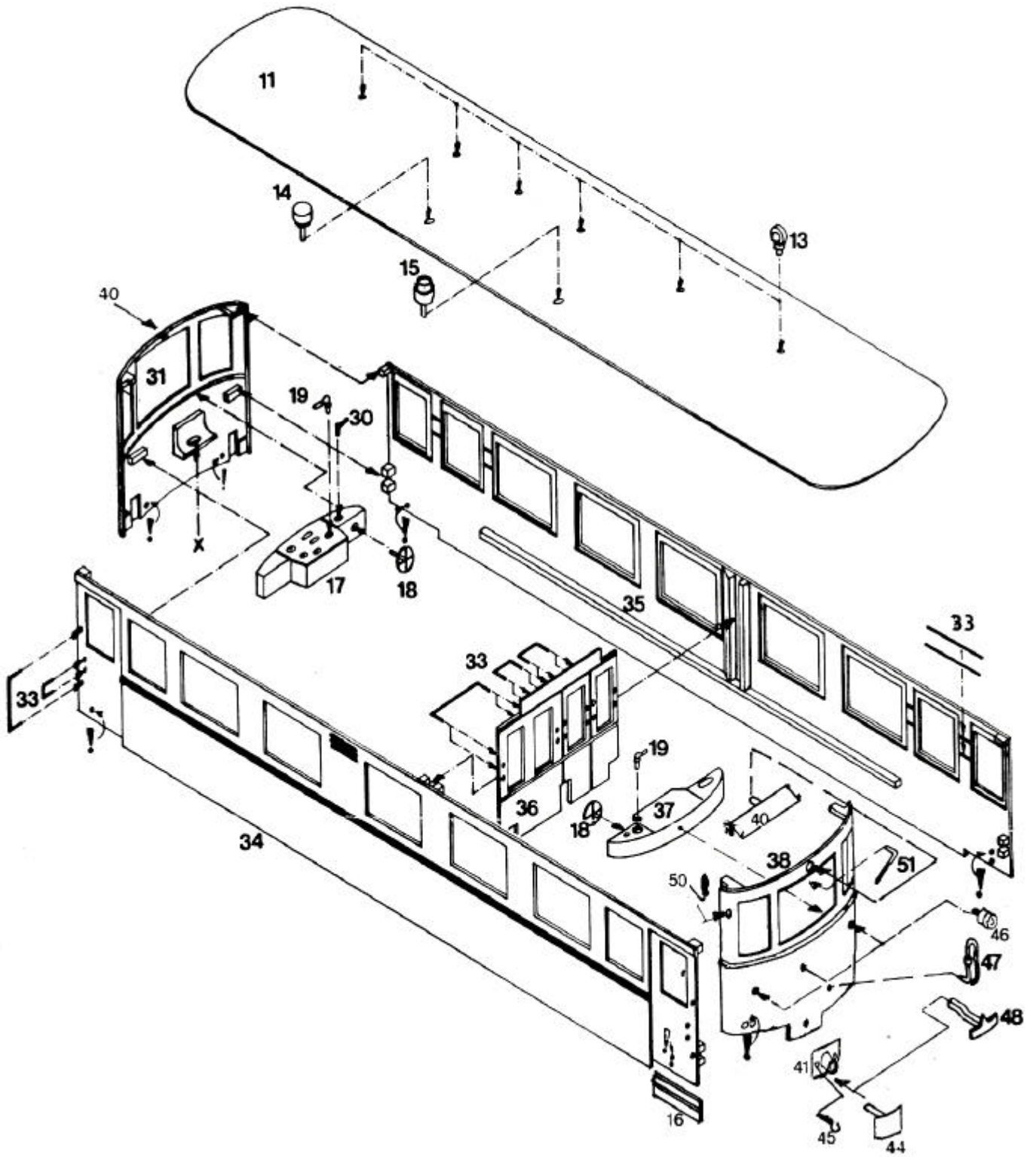
Da Sie sicherlich nicht nur dieses Modell bauen, sollten Sie die Investition tätigen. Außerdem hat sich nach wenigen Modellen die Anschaffung rentiert, denn der Einsatz von Farbmitteln ist wesentlich geringer, das Ergebnis wesentlich schöner und der unangenehme Farbnebel hält sich in Grenzen.

Alle Teile sind im Karton bisweilen einer gewissen Belastung durch die anderen Beutel ausgesetzt und können sich so leicht aus der Form bringen lassen. Prüfen Sie daher besonders Fahrwerk und Ätzplatten zuerst durch Augenschein in Längs- und Querrichtung. Die Teile dürfen keinesfalls in sich verwunden sein.

Bei Anregungen oder Wünschen, die Ihnen am Herzen liegen, schreiben Sie uns oder rufen Sie uns an. Wir hören zu und helfen weiter.

Und nun viel Spaß beim Bauen!

PANIER



PANIER

